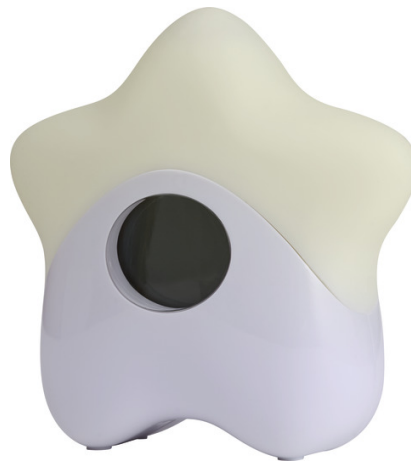


Lampka nocna z wyświetlaczem temperatury JC8650 LILY

Seite 1 von 2



USPOKAJA W NOCY

Czy wiesz, ile jest gwiazd? Lampka nocna LILY emituje kojące, ciepłe światło.

Wyobraź sobie: Twoje dziecko budzi się w nocy i po prostu nie chce zasnąć w ciemności. Zanim do niego dotrzesz, mija pół minuty.

I właśnie w tym momencie z pomocą przychodzi lampka nocna LILY: W zależności od temperatury pomieszczenia świeci na różne kolory i działa uspokajająco na dziecko.

Technologie

- Niebieski = poniżej 14 stopni Celsjusza
- Zielony = 15 do 20 stopni Celsjusza
- Pomarańczowy = 21 do 26 stopni Celsjusza
- Czerwony = ponad 27 stopni Celsjusza
- Zakres dostawy obejmuje: Kabel ładowania Micro-USB
- Akumulator litowo-jonowy
- Maks. czas świecenia: ok. 45 godzin (przy całkowicie naładowanym akumulatorze)
- Maks. czas świecenia: ok. 45 godzin (przy całkowicie naładowanym akumulatorze)
- Nie zawiera PVC

Użycie i zastosowanie

- Lampka nocna działa kojąco na dziecko, funkcje dodatkowe: wyświetlanie temperatury pomieszczenia

Lampka nocna z wyświetlaczem temperatury JC8650 LILY

Seite 2 von 2

- Np. do pokoiw dziecięcych
- Ponadto zakres temperatur może być przedstawiany w kolorze
- Np. do pokoiw dziecięcych

Dane techniczne - Lampka nocna z wyświetlaczem temperatury JC8650 LILY

| | |
|-------|---------------|
| Kolor | biały |
| Waga | 202 g |
| EAN | 4003318731556 |