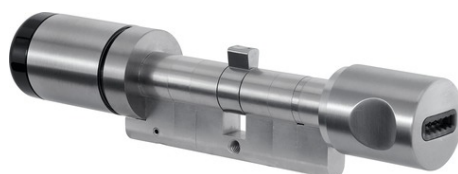


# CodeLoxx Remote Protokoll Panik

Art.-Nr. CLX-LA-RP-00-P

Seite 1 von 2



Ce cylindre électronique de grande qualité de la série CodeLoxx garantit davantage de sécurité, de contrôle et de confort lors de l'accès. Grâce à son équipement Proximity, il permet une commande sans contact pour un contrôle d'accès rapide et simple. Grâce à la fonction à distance, la commande du cylindre peut également s'effectuer à distance, par ex. par un autre système comme des lecteurs muraux ou des systèmes de pointage. La fonction d'historique et de programmation des horaires permet la mémorisation d'événements et l'attribution de droits en fonction de l'heure ou du jour de la semaine. Le système unique de rallonge modulaire garantit une flexibilité maximale lors de l'installation, de l'utilisation ou de modifications de la construction.

## Technologies

- Cylindre électronique à mémorisation et double bouton avec lecteur de clé à puce
- Convient pour autorisation externe par signal radio
- Idéal pour l'intégration de CodeLoxx dans des systèmes de contrôle d'accès existants
- Signalisation optique
- Accès permanent, durée d'ouverture réglable, 6 ou 12 s
- Fonction antipanique : pour les serrures exigeant une position définie du panneton

## Caractéristiques techniques - CodeLoxx Remote Protokoll Panik

Accès permanent	Oui
Alimentation électrique CC	3 V
Code combiné	Non
Couleur	Inox
Diamètre du bouton extérieur	30 mm
Diamètre du bouton intérieur	33 mm
Domaines d'utilisation	Serrures anti-panique conformes à la norme DIN 179 nécessitant une position définie des pannetons de fermeture, portes avec serrure encastrable PZ
Extensible de façon modulaire	Oui
Fonction de protocole et de programmation des horaires	Oui
Indice de protection IP extérieur	55
Instruments de fermeture	Clé à puce ABUS
Longueur du bouton extérieur	39 mm
Longueur du bouton intérieur	59 mm

# CodeLoxx Remote Protokoll Panik

Art.-Nr. CLX-LA-RP-00-P

Seite 2 von 2

## Caractéristiques techniques - CodeLoxx Remote Protokoll Panik

Longueur standard	Indication de longueur lors de la commande
Matériau	Boutons en inox, clapet intérieur en plastique
Mémoire des événements	1000
Nombre max. de moyens de fermeture	511
Possibilité d'alimentation de secours	Oui
Profils annuels	6
Profils hebdomadaires	30
Programmation	Par clé de programmation et/ou PELT ou SKM avec TG-SKM
Protection anti-perçage	Standard
Signalisation	optique
Temps d'ouverture réglable	entre 6 ou 12 secondes
Température de fonctionnement max. extérieure	60 °C
Température de fonctionnement max. intérieur	60 °C
Température de fonctionnement min. à l'extérieur	-20 °C
Température de fonctionnement min. à l'intérieur	-10 °C
Type de lecteur	Lecteur de clé à puce
Version spéciale de l'axe	Pour portes à perçage PZ
ZAAP	Non
Électronique	À distance avec protocole