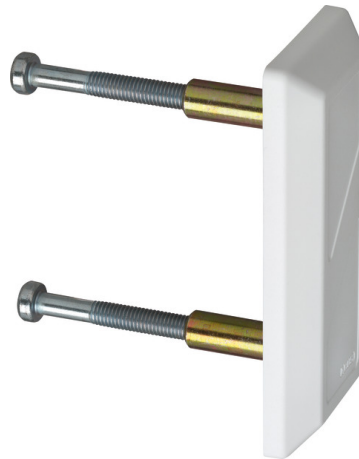


Kit de fixation PA1014 blanc

Seite 1 von 2



DISCRET ET SÛR

Avec ce kit, vous fixez les barres transversales blindées ABUS de manière stable et sûre à vos portes.

Vous souhaitez sécuriser vos portes s'ouvrant vers l'extérieur avec une barre transversale blindée? Alors vous avez besoin d'une fixation qui soit solidement ancrée. Le kit de fixation PA1018 est résistant, mais convainc aussi par son aspect. Les deux ancrages peuvent être montés aussi bien sur des portes d'une épaisseur maximale de 120 millimètres que dans le cadre. Les parties extérieures cémentées avec un élégant couvercle en plastique sont disponibles en noir et en blanc. Les barres appropriées sont les PR2600, PR2700 et PR2800.

Technologies

- Boulonnerie traversant le mur de part en part
- Éléments extérieurs cémentés avec cache élégant en PVC
- Le jeu comprend deux pièces

Utilisation et application

- Kit de fixation pour portes ouvrant vers l'extérieur
- Convient pour la barre transversale PR1400
- L'ancrage stable sur la porte est assuré par deux contre-plaques de sécurité
- Vis M8x100 adaptées à une épaisseur de porte de 120 mm maximum

Conseils

- Pour les barres transversales PR2600-PR2800, vous pouvez commander le kit de fixation PA1018

Kit de fixation PA1014 blanc

Seite 2 von 2

Variantes

- Couleur: noir, blanc

Caractéristiques techniques - Kit de fixation PA1014 blanc

Poids	1297 g
coloris	blanc
EAN	4003318867507