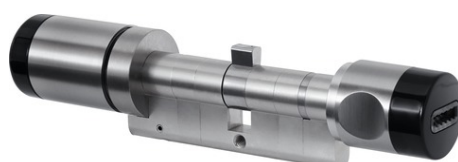


# CodeLoxx Alarm AEBasic Proximity Protokoll Panik Security

Art.-Nr. CLX-LPXA-AFP-10-P

Seite 1 von 2



## Technische gegevens - CodeLoxx Alarm AEBasic Proximity Protokoll Panik Security

Beschermingsklasse IP binnen	44
Beschermingsklasse IP buiten	55
Combinatiecode	Nee
Diameter deurknop binnen	33 mm
Diameter deurknop buiten	30 mm
Elektronica	AEBasic rapporterend
Jaarprofielen	6
Kleur	Roestvrij staal
Lengte binnenknop	55 mm
Lengte buitenknop	39 mm
Lezertype	Chipsleutel- en proximitylezer
Logboek	1000
Materiaal	Roestvrijstalen knoppen, kunststofkap binnenzijde
Max. aantal sluitmiddelen	511
Max. bedrijfstemperatuur binnen	60 °C
Max. bedrijfstemperatuur buiten	60 °C
Min. bedrijfstemperatuur binnen	-10 °C
Min. bedrijfstemperatuur buiten	-20 °C
Modulair verlengbaar	Ja
Noodstroomvoorziening mogelijk	Ja
Openboorbescherming	Security
Openingstijd instelbaar	Tussen 6 of 12 seconden
Permanente toegang	Nee
Programmering	Met programmeersleutel en/of PELT of SKM met TG-SKM
Protocol- en tijdfunctie	Ja
Signalering	Optisch
Sluitmedia	ABUS chipsleutel, EM4102-, Hitag 1- en Hitag 2-transponder

# CodeLoxx Alarm AEBasic Proximity Protokoll Panik Security



Security Tech Germany

Art.-Nr. CLX-LPXA-AFP-10-P

Seite 2 von 2

## Technische gegevens - CodeLoxx Alarm AEBasic Proximity Protokoll Panik Security

Speciale uitvoering as	Voor deuren met gaten voor profielcilinder
Standaardlengte	Lengte bij bestelling opgeven
Toepassingsgebieden	Panieksloten volgens DIN179, die een gedefinieerde sluitnokstand vereisen, deuren met profielcilinder-insteekslot
Voedingsspanning DC	3 V
Weekprofielen	Nee
ZAAP	Nee