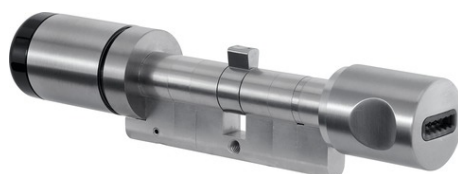


CodeLoxx Alarm AEBasic Protokoll Panik Security

Art.-Nr. CLX-LA-AFP-10-P

Seite 1 von 2



Dieser hochwertige, elektronische Zylinder der CodeLoxx Serie steht für mehr Sicherheit, Kontrolle und Komfort beim Zutritt. Die Bedienung erfolgt über den auslesegeschützten ABUS Seccor Chip-Schlüssel. Besonderer Vorteil dieses Zylinders ist das Funkmodul im Innenknäuf, das in Kooperation mit der Auswerteeinheit AEBasic eine besonders einfache Bedienung der Alarmanlage erlaubt. Die Protokoll- und Zeitfunktion ermöglicht die Speicherung von Ereignissen und die Vergabe von Rechten in Abhängigkeit von Uhrzeit oder Wochentag. Der Zylinder verfügt über eine zusätzliche Panzerung für noch mehr Schutz bei Einbruchsversuchen. Das einzigartige modulare Verlängerungssystem garantiert maximale Flexibilität bei Installation, Einsatz oder baulichen Änderungen.

Technologien

- Protokollierender elektronischer Doppelknäufzylinder mit Chipschlüsselleser
- Hochwertige Edelstahlknäufe
- Permanentzutritt, zeitgesteuerte An- und Abschaltung Permanentzutritt (ZAAP)
- Öffnungszeit einstellbar zwischen 6 und 12 Sekunden
- Hoher Manipulationsschutz am Zylinder durch ABUS Security-Aufbohrschutz
- Geeignet zum Einsatz mit AEBasic zur Scharf-/Unscharf-Schaltung von Einbruchmeldeanlagen
- Panikfunktion: definierte Schließnasenposition

Technische Daten - CodeLoxx Alarm AEBasic Protokoll Panik Security

Abmessungen	Außenknäuf: L = 39 mm, \varnothing = 30 mm, Innenknäuf: L = 49 mm, \varnothing = 33 mm
Achslängen	60 – 90, 90 – 120, 120 – 150 mm
Anzahl Zyklen/Batterie	40.000
Artikel-Kurzbezeichnung	CLX-LA-AFP-10-P
Aufbohrschutz	Security
Batterie - Typ	CR2
Durchmesser Außenknäuf	30 mm
Durchmesser Innenknäuf	33 mm
Einsatzbereiche	Panikschlösser nach DIN179, die eine definierte Schließnasenstellung erfordern, Türen mit PZ-Einsteckschloss
Elektronik	AEBasic protokollierend
Ereignisspeicher	1000
Farbe	Edelstahl
Jahresprofile	6
Kombi-Code	Nein

CodeLoxx Alarm AEBasic Protokoll Panik Security

Art.-Nr. CLX-LA-AFP-10-P

Seite 2 von 2

Technische Daten - CodeLoxx Alarm AEBasic Protokoll Panik Security

Lesertyp	Chipschlüsselleser
Länge Außenknopf	39 mm
Länge Innenknopf	49 mm
Material	Edelstahl-Knöpfe, Kunststoff-Kappe Innenseite
Max. Anzahl Schließmedien	511
Max. Betriebstemperatur Außen	60 °C
Max. Betriebstemperatur Innen	60 °C
Max. Luftfeuchtigkeit	80 %
Min. Betriebstemperatur Außen	-20 °C
Min. Betriebstemperatur Innen	-10 °C
Modular verlängerbar	Ja
Notbestromung möglich	Ja
Notstromversorgung	ESE (siehe allgemeines Zubehör)
Permanent Zutritt	Nein
Programmierung	Per Programmierschlüssel und/oder PELT oder SKM mit TG-SKM
Protokoll- und Zeitfunktion	Ja
Schließmedien	ABUS Chipschlüssel
Schutzart IP Außen	55
Schutzart IP Innen	44
Signalisierung	Optisch
Sonderausführung Achse	Für Türen mit PZ-Lochung
Sonderversion	Panik
Spannungsversorgung DC	3 V
Sprache OSD	Deutsch
Standardlänge	Längenangabe bei Bestellung
Umweltbedingungen	Temperatur min./ max.: -10/ 40, max. Luftfeuchtigkeit: 80%
Varianten	Europrofil
Wochenprofile	Nein
ZAAP	Nein
Öffnungszeit einstellbar	zwischen 6 oder 12 Sekunden