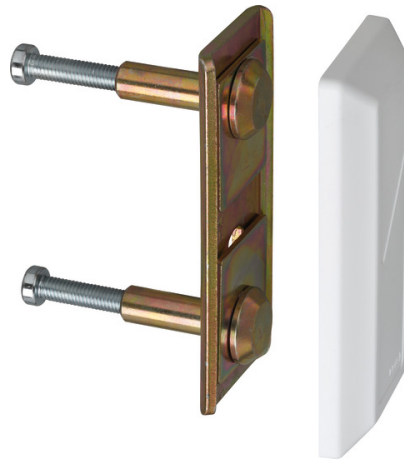


# Panzerriegel-Befestigungsset PV1820 weiß

Seite 1 von 2



## STABIL MONTIERT

Mit diesem Set gelingt die Montage von Riegelstangen auch unter erschwerten Bedingungen.

Ein Panzerriegel schützt vor Einbrechern. Doch nicht immer lässt sich der Schließkasten stabil in der Wand auf dem Türrahmen montieren. Abhilfe schafft das Befestigungsset PV1820. Die Panzer-Verbindungsplatte ermöglicht eine robuste Durchgangsverschraubung des Schließkastens auf dem Rahmen, auch bei verglasten Elementen neben der Tür oder Leichtbauwänden. Das Set eignet sich für die Riegel PR1400, PR1500, PR2600, PR2700, PR2800.

## Technologien

- Gehärtete Außenteile

## Einsatz und Anwendung

- Panzer-Verbindungsplatte für stabile Durchgangsverschraubung des Schließkastens auf dem Rahmen
- Besonders geeignet für Spezialmontagen bei Türelementen, z. B. mit Verglasung neben der Tür
- Passend für ABUS Panzerriegel PR1400, PR1500, PR2600, PR2700, PR2800
- Schrauben M8x100 bis Rahmenstärke 130mm geeignet

## Varianten

- Farben: Schwarz, weiß

# Panzerriegel-Befestigungsset PV1820 weiß



Security Tech Germany

Seite 2 von 2

---

## Technische Daten - Panzerriegel-Befestigungsset PV1820 weiß

Färbung	weiß
Gewicht	394 g
EAN	4003318106644