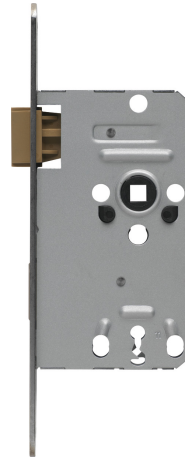


# TK10 martelé-doré pour les portes de chambres (DIN L 55 20)

Seite 1 von 2



## POUR UNE INTIMITÉ PROTÉGÉE

Dans votre chambre ou votre propre petit appartement, vous voulez vous sentir en sécurité et ne pas être dérangé. Pour cela, il est essentiel de choisir la bonne serrure.

Les portes légères avec une mesure distance de 72millimètres, comme les portes de chambre, peuvent être fermées de manière fiable avec la serrure à encastrer qui, une fois montée, est invisible à l'intérieur de la porte. Le pêne et le loquet sont fabriqués en plastique de haute qualité. La serrure est verrouillée par une clé à panneton. Le zingage électrolytique protège contre la rouille. La serrure à panneton est disponible en différentes versions pour les portes DIN à droite et DIN à gauche.

## Technologies

- Protection anti-corrosion par zingage électrolytique
- Protection contre le blocage par copeaux
- Système renfort-boîtier intégré
- Pêne et bec-de-cane en plastique de qualité
- Conforme à la DIN 18251 Classe 1

## Utilisation et application

- Pour les portes intérieures légères
- Embout 20 x 235 mm (rond)

## Variantes

- Couleur 18 mm: Martelé-doré

# TK10 martelé-doré pour les portes de chambres (DIN L 55 20)

Seite 2 von 2

- Couleurs 20 mm: Martelé-doré, laiton poli, acier inox, argenté, blanc
- Exécution différente pour les portes DIN droite ou DIN gauche

## Caractéristiques techniques - TK10 martelé-doré pour les portes de chambres (DIN L 55 20)

Door type	Room door
Niveau de sécurité	3
Poids	282 g
coloris	martelé-doré
EAN	4003318208003