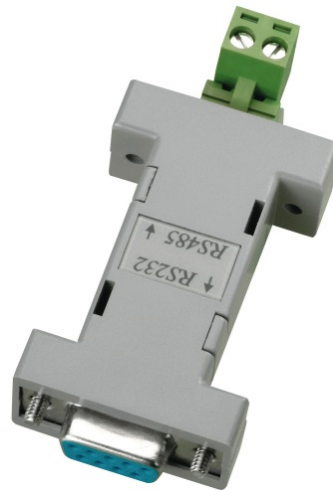


Schnittstellenkonverter RS-232 auf RS-485

TV8469

Seite 1 von 3



Technologien

- Konvertiert RS232-Protokoll auf RS485-Protokoll, halbduplex
- Anschluss an serielle COM-Schnittstelle (9-polig)
- Ideal zur Ansteuerung von Speed-Dome-Kameras
- Einfache Montage

Schnittstellenkonverter RS-232 auf RS-485

TV8469

Seite 2 von 3

Mit Hilfe des Schnittstellenkonverters steuern Sie eine PTZ Domekamera über Ihren PC. Der Schnittstellenkonverter wird über einen seriellen Anschluss (RS232) mit dem PC verbunden, die Domekamera verbinden Sie über eine zweiadrige RS485 Bus-Leitung mit dem Schnittstellenkonverter. Insgesamt können Sie bis zu 31 Domekameras mit Ihrem PC bedienen. Dabei kommt eine Domekamera direkt an den Konverter, die restlichen 30 Kameras verbinden Sie untereinander. Die maximale Übertragungreichweite vom Schnittstellenkonverter bis zur letzten Domekamera beträgt 1200 Meter.

Schnittstellenkonverter RS-232 auf RS-485

TV8469

Seite 3 von 3

Technische Daten - Schnittstellenkonverter RS-232 auf RS-485

Abmessungen	(B x H x T) 17 x 33 x 53 mm
Anschließbare Geräte	31
Anschlüsse	RS-232 / RS-485
Baudrate	Automatisch, max. 115200 Bd
Breite	17 mm
EAN	4043158008050
Höhe	33 mm
Kommunikation	halb-duplex
Länge	53 mm
Übertragungsdistanz	1.200 m