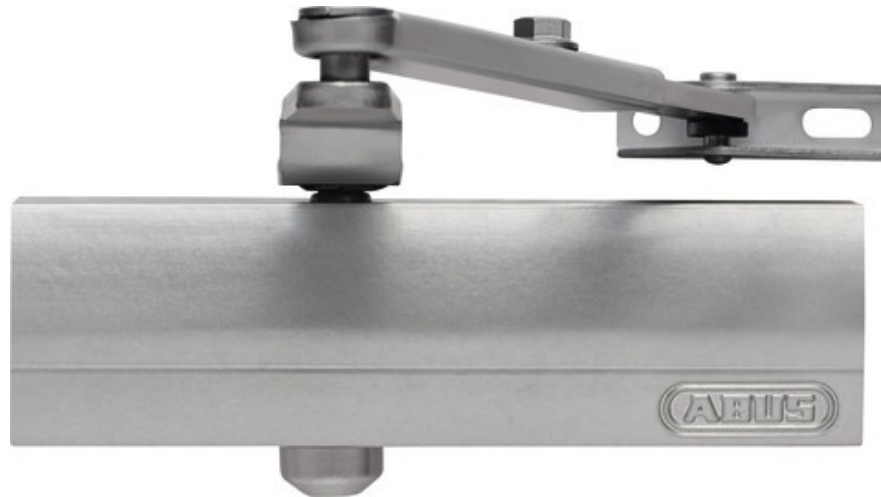


AC7023 S DEFSPPNL

Seite 1 von 3



Technologien

- Geeignet für ein Türgewicht von 40 bis 80 kg
- Maximale Türbreite 850 bis 1100 mm
- Einstellbare Schließgeschwindigkeiten
- EN Klasse 2 - 4 (< 105°)
- EN Zertifizierung EN 1154 und EN 1634
- Feststellarm optional erhältlich

Einsatz und Anwendung

- Für Bürotüren und Wohnungsabschlusstüren bis 80 kg
- Für Brandschutztüren geeignet



Security Tech Germany

AC7023 S DEFSPPNL

Seite 2 von 3

AC7023 S DEFSPNL

Technische Daten - AC7023 S DEFSPNL

Feststellarm	optional
Feuerschutztür	Ja
Färbung	silber
Montageplatte	optional
Türart	Wohnungsabschlusstür
Türblattbreite	max. 1100 mm
Türblattgewicht	40 - 85 kg
VdS anerkannt	Nein