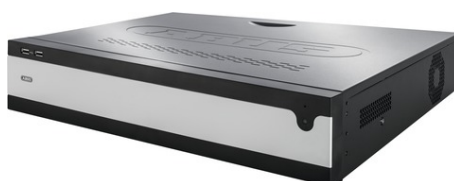


Netværksoptager, 64 kanaler

Art.-Nr. NVR10050

Seite 1 von 3



ABUS netværksvideooptageren (NVR) optager pålideligt og stabilt videostreams fra op til 64 kameraer. En enkel og fleksibel betjening er kendetegnende for ABUS NVR og kan integreres i alle projekter som optagelsesløsning.

Nem ibrugtagning

Opsætningen af kameraet foretages i en håndvending takket være den intuitive opsætningsguide, og den overskuelige menu giver mulighed for en enkel og hurtig programmering. Alle ABUS kameraer er dybt integreret via protokol og tilbyder derfor alle funktioner.

Frit valg ved betjeningen

Den lokale menu i livevisningen er designet overskueligt og intuitivt. Efter valg er der også adgang til optageren via webbrowser, ABUS CMS-software eller app.

ABUS Link Station

ABUS NVR understøtter tjenesten ABUS Link Station. Dette giver mulighed for let opsætning i appen. Der er adgang til NVR fra internettet uden besværlig portforwarding. Desuden tilbyder tjenesten en løsning, hvis der kun er en IPv6-internetadresse på stedet.

Teknologier

- Livevisning og optagelse fra op til 64 IP-kameraer @ 8 MPx (4K)
- Effektiv netværksdatastrøm med op til 576 MBit/s (320 MBit/s i / 256 MBit/s out)
- Enkel betjening lokalt på udstyret, via webbrowser, ABUS CMS-software eller app
- Lokal monitorudgang understøtter op til 8 MPx (4K) opløsning
- Manuel eller styret optagelse iht. tidsplan, bevægelsesgenkendelse, alarmindgang eller VCA
- Understøtter H.264 og H.265 (inkl. dynamisk GOP)
- Optagelse på op til 8 SATA-harddiske
- Redundant data-logging via RAID (level: 0, 1, 5, 10)

Netværksoptager, 64 kanaler

Art.-Nr. NVR10050

Seite 2 von 3

Tekniske oplysninger - Netværksoptager, 64 kanaler

| | |
|---|--|
| Alarmering | Akustisk advarselssignal, OSD-signal, e-mail, CMS, alarmudgang |
| Alarmindgange (NO/NC) | 16 |
| Antal HDD'er | 8 |
| Antal brugere | 31 |
| Antal kanaler | 64 |
| Audio | Line In: 1 x Cinch (2,0 V s-s, 1000 Ω) – nur für Netzwerkübertragung, Audio Out: 2 x Cinch (600 Ω) |
| Bredde | 450 mm |
| Bruger niveauer | 3 |
| Datasikring | 2 x USB 2.0, 1 x USB 3.0 |
| Effektforbrug | 30 W |
| HDMI udgang | Ja |
| Højde | 95 mm |
| Kompatibel med ABUS Link Station | Ja |
| Lagermedium | 8 x SATA HDD (op til 16 TB pr. HDD) |
| Længde | 440 mm |
| Maks. driftstemperatur | 55 °C |
| Maks. luftfugtighed | 90 % |
| Min. driftstemperatur | -10 °C |
| Mobil adgang | iDVR Plus / iDVR Plus HD (Apple iOS & Android) |
| Monitorudgange | 2 x VGA, 2 x HDMI |
| Multimonitor-funktion | Ja |
| Mål | 450 x 95 x 440 mm |
| Nettovægt | 1 kg |
| Netværks gennemgang i alt (input/output) | 576 MBit/s (320 MBits/256 MBits) / (Raid: 200 MBits/130 MBits) |
| Netværksfunktioner | Live-visning, afspilning, dataeksport, indstillinger |
| Netværkskameraer | ABUS-netværkskameraer, 3rd-party (abus.com), RTSP |
| Netværkstilslutning | 2 x RJ45 10/100/1000 Mbps |
| OSD-sprog | Tysk, engelsk, fransk, hollandsk, dansk |
| Opløsning HDMI-udgang | HDMI1: 4K(3840x2160)/60Hz, 4K(3840x2160)/30Hz, 1920x1080/60Hz, 1600x1200/60Hz, 1280x1024/60 Hz, 1024x768/60 Hz; HDMI2: 1920x1080/60Hz, 1600x1200/60Hz, 1280x1024/60 Hz, 1024x768/60 Hz |
| Opløsning VGA-udgang | VGA1: 1920x1080p/60Hz, 1280x1024/60Hz, 1280x720/60Hz, 1024x768/60Hz; VGA2: 2K(2560x1440)/60hz, 1920x1080p/60Hz, 1280x1024/60Hz, 1280x720/60Hz, 1024x768/60Hz |
| Opløsning optagelse @ frame rate pr. kamera | 12 MPx, 8 MPx, 6 MPx, 5 MPx, 4 MPx, 3 MPx, 2 MPx, 1080p, 720p, VGA @ 25 fps |

Netværksoptager, 64 kanaler

Art.-Nr. NVR10050

Seite 3 von 3

Tekniske oplysninger - Netværksoptager, 64 kanaler

| | |
|--|--|
| Optagelsens varighed ved 1080p @ 2 Mbit/s | 37 timer/TB |
| Optagelsens varighed ved 6 MPx @ 8 Mbit/s | 9 timer/TB |
| Optagelsesfunktioner | Manuel, tidsplan, bevægelsesgenkendelse, alarmindgang, VCA |
| Overholder Loi Sarkozy (kun gældende for FR) | Ja |
| PTZ-styring | Via netværk, RS-485-interface, betjeningsenhed-interface |
| RAID | RAID0, RAID1, RAID5, RAID10 |
| RS-485-grænseflade | 1 |
| Relæudgang | 4 (belastbarhed: 12 V DC/1 A) |
| Samlet frame rate (PAL) | 1600 fps |
| Samtidig netværksadgang | 128 kameraforbindelser |
| Software | ABUS CMS-software, integreret webserver |
| Spændingsforsyning AC | 100 – 240 V |
| Strømforbrug inkl. HDD | 200 W |
| Styring | USB-mus |
| Søgefunktioner | Hændelse, dato og klokkeslæt, Smart-Search, VCA |
| Teknologi | IP |
| Videokanaler HD-SDI | 0 |
| Videokanaler HD-TVI | 0 |
| Videokanaler IP | 64 |
| Videokanaler analog | 0 |
| Videokanaler samlet | 64 |
| Videokomprimering | MPEG-4, H.264, H.265 (inkl. dynamisk GOP) |
| Visninger | 1 / 4 / 6 / 8 / 9 / 16 / 25 / 36 |