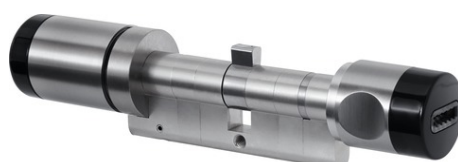


# CodeLoxx Alarm AEBasic Proximity Protokoll Panik Security

Art.-Nr. CLX-LPXA-AFP-10-P

Seite 1 von 2



## Datos técnicos - CodeLoxx Alarm AEBasic Proximity Protokoll Panik Security

Acceso permanente	No
Alimentación de corriente continua	3 V
Ampliable modularmente	Sí
Color	Acero inoxidable
Código combinado	No
Diámetro del pomo exterior	30 mm
Diámetro del pomo interior	33 mm
Eje de diseño especial	Para puertas con orificio PZ
Electrónica	AEBasic con emisión de protocolos
Etiquetas	Llave de chip ABUS Seccor, EM4102, transpondedor Hitag 1 y Hitag 2
Funciones de protocolo y tiempo	Sí
Grado de protección IP exterior	55
Grado de protección IP interior	55
Longitud estándar	Indicación de longitud en el pedido
Longitud pomo exterior	39 mm
Longitud pomo interior	55 mm
Material	Pomos de acero inoxidable, cubierta interna de plástico
Memoria de incidencias	1000
Número máx. de etiquetas	511
Perfiles anuales	6
Perfiles semanales	No
Posibilidad de alimentación de emergencia	Sí
Programación	Por llave de programación y/o PELT o SKM con TG-SKM
Protección antitaladro	Security
Señalización	óptico
Temperatura de funcionamiento máx. en exteriores	60 °C

# CodeLoxx Alarm AEBasic Proximity Protokoll Panik Security

Art.-Nr. CLX-LPXA-AFP-10-P

Seite 2 von 2

## Datos técnicos - CodeLoxx Alarm AEBasic Proximity Protokoll Panik Security

Temperatura de funcionamiento máx. en interiores	60 °C
Temperatura de funcionamiento mín. en exteriores	-20 °C
Temperatura de funcionamiento mín. en interiores	-10 °C
Tiempo de apertura ajustable	entre 6 y 12 segundos
Tipo de lector	Lector Proximity y de llave de chip
ZAAP	No
Áreas de aplicación	Cerraduras antipánico según DIN179, que requieren una posición definida de la pala de cierre; puertas con cerradura de embutir PZ