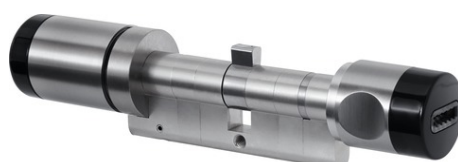


# CodeLoxx Alarm AE255F Proximity Protokoll Panik Security

Art.-Nr. CLX-LPXA-EFP-10-P

Seite 1 von 2



## Technische gegevens - CodeLoxx Alarm AE255F Proximity Protokoll Panik Security

Beschermingsklasse IP binnen	44
Beschermingsklasse IP buiten	55
Combinatiecode	Nee
Diameter deurknop binnen	33 mm
Diameter deurknop buiten	30 mm
Elektronica	AE255F rapporterend
Jaarprofielen	6
Kleur	Roestvrij staal
Lengte binnenknop	49 mm
Lengte buitenknop	39 mm
Lezertype	Chipsleutel- en proximitylezer
Logboek	1000
Materiaal	Roestvrij staal
Max. aantal sluitmiddelen	511
Max. bedrijfstemperatuur binnen	60 °C
Max. bedrijfstemperatuur buiten	60 °C
Min. bedrijfstemperatuur binnen	-10 °C
Min. bedrijfstemperatuur buiten	-20 °C
Modulair verlengbaar	Ja
Noodstroomvoorziening mogelijk	Ja
Openboorbescherming	Security
Openingstijd instelbaar	Tussen 6 of 12 seconden
Permanente toegang	Nee
Programmering	Met programmeersleutel en/of PELT of SKM met TG-SKM
Protocol- en tijdfunctie	Ja
Signalering	Optisch
Sluitmedia	ABUS chipsleutel, EM4102-, Hitag 1- en Hitag 2-transponder

# CodeLoxx Alarm AE255F Proximity Protokoll Panik Security

Art.-Nr. CLX-LPXA-EFP-10-P

Seite 2 von 2

## Technische gegevens - CodeLoxx Alarm AE255F Proximity Protokoll Panik Security

Speciale uitvoering as	Voor deuren met gaten voor profielcilinder
Standaardlengte	Lengte bij bestelling opgeven
Toepassingsgebieden	Panieksloten volgens DIN179, die een gedefinieerde sluitnokstand vereisen, deuren met profielcilinder-insteekslot
Voedingsspanning DC	3 V
Weekprofielen	Nee
ZAAP	Nee