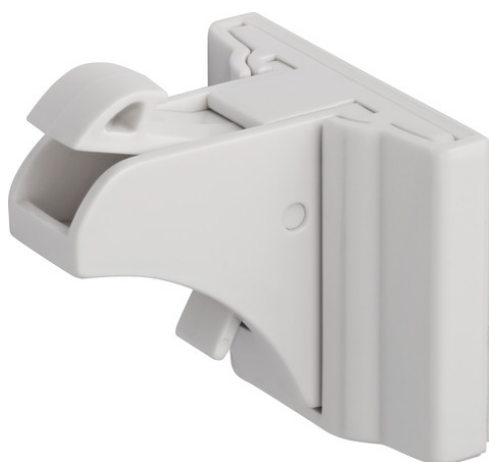


# Zamek magnetyczny JC4500 MARC

Seite 1 von 2



TA SZUFLADA POZOSTAJE ZAMKNIĘTA

Zabezpiecz swoje szuflady za pomocą zamka magnetycznego MARC!

Należy uwzględnić pewien fakt: W pewnym momencie Twoje dziecko pozna mechanizm prostego zamka szuflady i będzie w stanie samodzielnie ją otworzyć.

Niektóre rzeczy chciałbyś nadal trzymać z dala od swojego dziecka - na przykład lekarstwa, toksyczne środki czystości lub nożyczki i ostre noże. Nasz zamek magnetyczny MARC zabezpiecza szuflady i drzwi szafek, ponieważ można go otworzyć tylko odpowiednim kluczem magnetycznym.

## Technologie

- Zabezpieczenie przed dziećmi: otwieranie tylko specjalnym kluczem magnetycznym
- Prosty montaż: przyklejenie lub przykręcenie – bez wiercenia!
- Maks. grubość drewna 25 mm
- Zakres dostawy: 3 x zatrzask magnetyczny, 1 x klucz magnetyczny
- Nie zawiera PVC

## Użycie i zastosowanie

- Dyskretna, niewidoczna blokada
- Do szuflad, szaf



Security Tech Germany

# Zamek magnetyczny JC4500 MARC

Seite 2 von 2

---

## Dane techniczne - Zamek magnetyczny JC4500 MARC

Kolor	biały
Waga	101 g
EAN	4003318731440